

Информация
о фактах незаконного вмешательства в работу железнодорожного транспорта
на участке обслуживания УТ МВД России по УрФО.

За 11 месяцев 2024 года на участке обслуживания УТ МВД России по УрФО несовершеннолетними совершено 3 преступления группой лиц в составе 4 несовершеннолетних, предусмотренных ч. 2 ст. 281 УК РФ (диверсия – совершение организованной группой взрыва, поджога или иных действий, направленных на разрушение или повреждение предприятий, сооружений, путей и средств сообщения, средств связи, объектов жизнеобеспечения населения в целях подрыва экономической безопасности и обороноспособности Российской Федерации). Данные преступления с участием несовершеннолетних совершены в 2023 году, по которым принято решение о направлении в суд в 2024 году.

Так, окончены производством и направлены в суд 3 уголовных дела по признакам составов преступлений, предусмотренных ч. 2 ст. 281 УК РФ (диверсия), совершенные группой лиц в составе 4 несовершеннолетних, двое из которых не достигли возраста привлечения к уголовной ответственности. В октябре 2023 года в мессенджере «телеграмм» неизвестный под наименованием «Саня» написал сообщение одному из несовершеннолетних с предложением заработать денег. Двое подростков заинтересовались предложением и согласились на факт незаконного вмешательства в работу транспортной инфраструктуры за установленную цену 150 долларов. На сообщение о согласии неизвестный по имени «Саня» скинул одному из подростков координаты объекта для совершения диверсии.

В настоящий момент в производстве Свердловского, Тюменского, Сургутского следственного комитета Российской Федерации находятся 3 уголовных дела в отношении несовершеннолетних, предусмотренных по ч. 3 ст. 30, ч. 1 ст. 205 УК РФ (террористический акт – совершение взрыва, поджога или иных действий, устрашающих население и создающих опасность гибели человека, причинения значительного имущественного ущерба либо наступления иных тяжких последствий, в целях воздействия на принятие решения органами власти или международными организациями, а также угроза совершения указанного действия в тех же целях) и 1 уголовное дело, предусмотренное по п. «а» ч. 2 ст. 205 УК РФ (террористический акт – совершение взрыва, поджога или иных действий, устрашающих население и создающих опасность гибели человека, причинения значительного имущественного ущерба либо наступления иных тяжких последствий, в целях воздействия на принятие решения органами власти или международными организациями, а также угроза совершения указанных действий в тех же целях, совершенное группой лиц по предварительному сговору).

ПРОСКОЧУ
ПО-БЫСТРОМУ

НИЧЕГО НЕ УСПЕЕТ
СЛУЧИТЬСЯ

ТУТ ДВА ШАГА
СДЕЛАТЬ!

ЗАЧЕМ ЖДАТЬ?

СКОРРЕЕ,
А ТО ОПОЗДАЕШЬ!

НЕ ТОРМОЗИ

**ЕСТЬ РИСКИ, КОТОРЫЕ
НЕ СТОЯТ ЖИЗНИ
НЕ ПЕРЕХОДИ ПУТИ НА КРАСНЫЙ СВЕТ!**

Железная дорога – зона повышенной опасности. ОАО «РЖД» ежегодно проводит работу по совершенствованию методов обеспечения безопасности на железной дороге. ОАО «РЖД» призывает граждан быть бдительными, находясь вблизи объектов железнодорожного транспорта, беречь свою жизнь и предупреждать об угрозах окружающих.

An illustration of a train station at night. A red and grey train is arriving at the platform, with its headlights on. A man in a blue suit is leaning over the edge of the platform, reaching out towards the train. A woman in a blue sweater and pants is standing on the platform, also reaching out towards the train. The scene is lit by the train's headlights and the station's lights. The background shows the station's structure and power lines.

РЖД

НЕ ЗАХОДИ ЗА ОГРАНИЧИТЕЛЬНУЮ ЛИНИЮ

Железная дорога – зона повышенной опасности. ОАО «РЖД» ежегодно проводит работу по совершенствованию методов обеспечения безопасности на железной дороге. ОАО «РЖД» призывает граждан быть бдительными, находясь вблизи объектов железнодорожного транспорта, беречь свою жизнь и предупреждать об угрозах окружающих.



РЖД

РЕБЯТА УДИВЯТСЯ,
КОГДА УВИДЯТ

НЕОБЫЧНЫЙ
ОПЫТ

ЗАЛЕЗТЬ – КРУТО

ОТСЮДА ВИД
КЛАССНЫЙ

НЕ ЗАЛЕЗАЙ НА ВАГОНЫ!

**ДАЖЕ ПРИБЛИЖАТЬСЯ К ЭЛЕКТРИЧЕСКИМ
ПРОВОДАМ СМЕРТЕЛЬНО ОПАСНО**

Железная дорога – зона повышенной опасности. ОАО «РЖД» ежегодно проводит работу по совершенствованию методов обеспечения безопасности на железной дороге. ОАО «РЖД» призывает граждан быть бдительными, находясь вблизи объектов железнодорожного транспорта, беречь свою жизнь и предупреждать об угрозах окружающих.



ТЫ СКОЛЬКО БУДУЩЕГО СДЕЛАЕШЬ?

LIKE
alisa.bee прокомментировал(а): "позд"

Я ТЕБЯ ОЧЕНЬ ЛЮБЛЮ :)

ОЧЕНЬ ЖДУ ТЕБЯ НА УЖИН

КАК ТВОЕ НОВОЕ ПРЕЗЕНТАЦИЮ?
СКИНЬ ИСХОДНИКИ МОЕ ПЛИЗ

КОГДА С ТОБОЙ ПРИЕДЕШЬ

ОСТОРОЖНОСТЬ НЕ БЫВАЕТ ЛИШНЕЙ НЕ ИСПОЛЬЗУЙ ГАДЖЕТЫ ПРИ ПЕРЕХОДЕ ПУТЕЙ

Железная дорога – зона повышенной опасности. ОАО «РЖД» ежегодно проводит работу по совершенствованию методов обеспечения безопасности на железной дороге. ОАО «РЖД» призывает граждан быть бдительными, находясь вблизи объектов железнодорожного транспорта, беречь свою жизнь и предупреждать об угрозах окружающих.



ФОТОГРАФИИ НЕ СТОЯТ ЖИЗНИ

Железная дорога – зона повышенной опасности. ОАО «РЖД» ежегодно проводит работу по совершенствованию методов обеспечения безопасности на железной дороге. ОАО «РЖД» призывает граждан быть бдительными, находясь вблизи объектов железнодорожного транспорта, беречь свою жизнь и предупреждать об угрозах окружающих.

An illustration for a railway safety advertisement. In the background, a red and grey train with its headlights on is approaching from the left. In the foreground, a man in a blue suit points to a triangular warning sign with a black train icon on a yellow background. A woman in a purple dress stands next to him, looking up at the sign. The scene is set at night with a dark sky and some clouds. The RZD logo is in the top right corner.

РЖД

БУДЬ ВНИМАТЕЛЕН НА ЖЕЛЕЗНОЙ ДОРОГЕ ПОМНИ О БЕЗОПАСНОСТИ

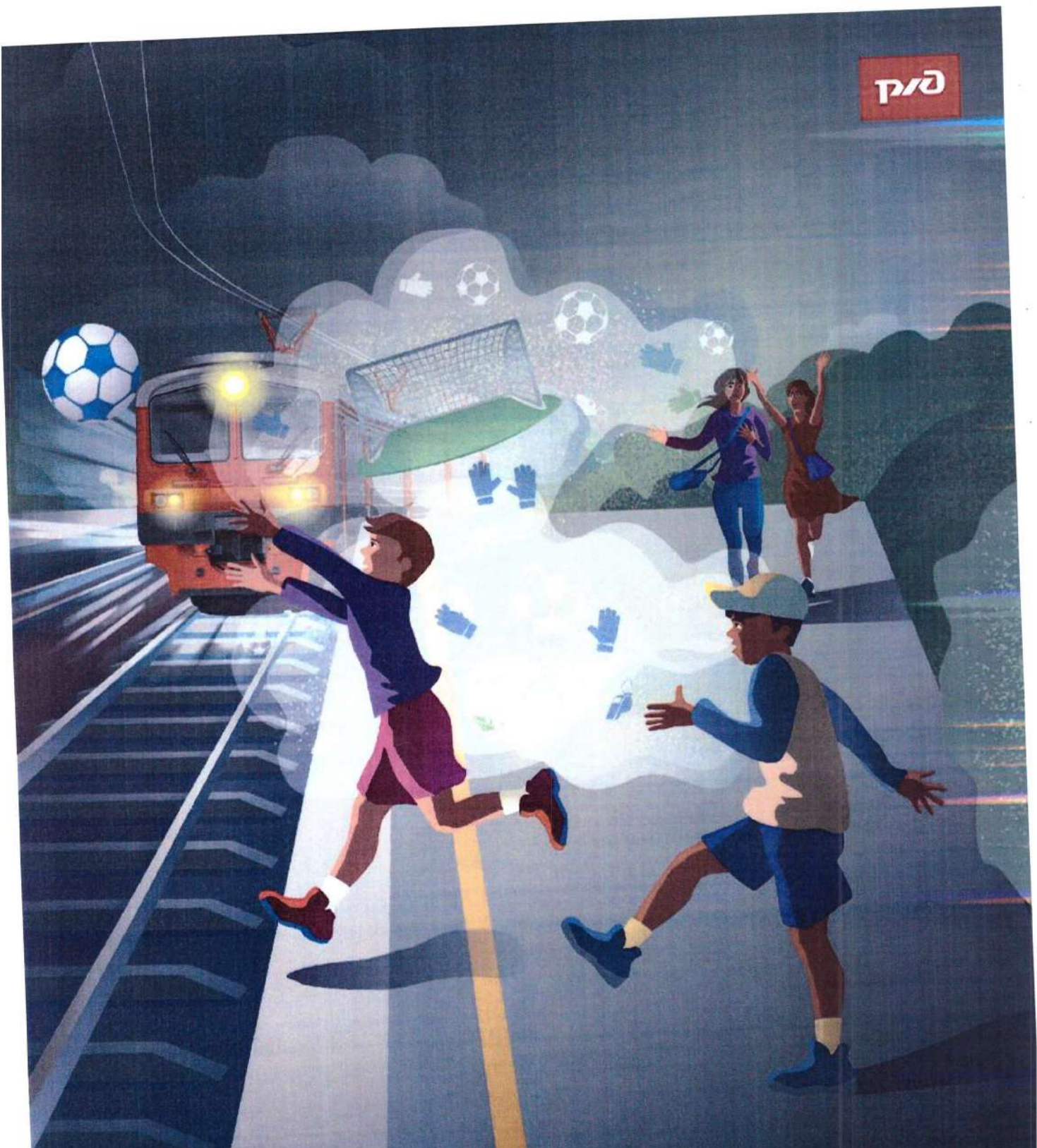
Железная дорога – зона повышенной опасности. ОАО «РЖД» ежегодно проводит работу по совершенствованию методов обеспечения безопасности на железной дороге. ОАО «РЖД» призывает граждан быть бдительными, находясь вблизи объектов железнодорожного транспорта, беречь свою жизнь и предупреждать об угрозах окружающих.

An illustration of a winter scene. In the background, a red and black electric train with pantographs is moving along tracks. In the foreground, a child in a purple jacket and yellow hat is lying on a red inflatable ring on a snowy slope. Another child in a red jacket and blue hat is on skis, holding a rope. A small dog is running on the tracks. The sky is blue with white clouds and snowflakes.

РЖД

**НЕ КАТАЙСЯ НА ЛЫЖАХ,
САНКАХ, ВАТРУШКАХ
РЯДОМ С ЖЕЛЕЗНОЙ
ДОРОГОЙ!**

Железная дорога – зона повышенной опасности. ОАО «РЖД» ежегодно проводит работу по совершенствованию методов обеспечения безопасности на железной дороге. ОАО «РЖД» призывает граждан быть бдительными, находясь вблизи объектов железнодорожного транспорта. Будьте сами внимательны и предупреждайте об угрозах окружающих.



ПЛАТФОРМА – НЕ МЕСТО ДЛЯ ИГР

Железная дорога – зона повышенной опасности. ОАО «РЖД» ежегодно проводит работу по совершенствованию методов обеспечения безопасности на железной дороге. ОАО «РЖД» призывает граждан быть бдительными, находясь вблизи объектов железнодорожного транспорта, беречь свою жизнь и предупреждать об угрозах окружающих.



ЧТО МОЖЕТ
СЛУЧИТЬСЯ?

ПОЕЗД ВИДНО
ИЗДАЛЕКА

ЭТО ВСЕГО
ЛИШЬ РЕЛЬСЫ

ТАК БЫСТРЕЕ!

ПРОСКОЧУ
ТУТ!

**ЕСТЬ РИСКИ, КОТОРЫЕ
НЕ СТОЯТ ЖИЗНИ
НЕ ПЕРЕХОДИ ПУТИ В НЕПОЛОЖЕННОМ МЕСТЕ!**

Железная дорога – зона повышенной опасности. ОАО «РЖД» ежегодно проводит работу по совершенствованию методов обеспечения безопасности на железной дороге. ОАО «РЖД» призывает граждан быть бдительными, находясь вблизи объектов железнодорожного транспорта, беречь свою жизнь и предупреждать об угрозах окружающих.

СЛАБО?

ЭТО ПРОСТО
СПОРТ

ЭКСТРИМ

Я ЗАЦЕПЛЮСЬ

НИЧЕГО
НЕ СЛУЧИТСЯ

НУ ПОСЛЕДНИЙ
РАЗОК И ВСЁ

РАЗЫГРАЕШЬ
АДРЕНАЛИН

ЗАТО
БЕСПЛАТНО

ЧТО ТУТ
СТРАШНОГО?

БУДЕТ МНОГО
ПРОСМОТРОВ

ПОТОМ ДРУГИМ
РАССКАЖЕШЬ

ЕЩЁ НИ РАЗУ
НЕ ПАДАЛ

ЭТО ВЕСЕЛО

БУДЕТ КРУТО

С ВЕТЕРКОМ

ДА ВСЁ
БУДЕТ НОРМАЛЬНО!

ЗАЦЕПИНГ СМЕРТЕЛЬНО ОПАСЕН

Железная дорога – зона повышенной опасности. ОАО «РЖД» ежегодно проводит работу по совершенствованию методов обеспечения безопасности на железной дороге. ОАО «РЖД» призывает граждан быть бдительными, находясь вблизи объектов железнодорожного транспорта, беречь свою жизнь и предупреждать об угрозах окружающих.

An illustration for a railway safety poster. It shows a woman in a purple dress and a man in a blue shirt and yellow pants holding hands on a railway track. They are standing in front of a brown train car with the number '3914' on it. A white pole is on the left. The background is a blue sky with power lines. The overall style is a flat, colorful illustration.

РЖД

3914

**НЕ ПОДЛЕЗАЙ
ПОД ВАГОНЫ!**

**ПОЕЗД МОЖЕТ НАЧАТЬ ДВИЖЕНИЕ
В ЛЮБОЙ МОМЕНТ**

Железная дорога – зона повышенной опасности. ОАО «РЖД» ежегодно проводит работу по совершенствованию методов обеспечения безопасности на железной дороге. ОАО «РЖД» призывает граждан быть бдительными, находясь вблизи объектов железнодорожного транспорта, беречь свою жизнь и предупреждать об угрозах окружающих.



РЖД

СНИМАЙ НАУШНИКИ И КАПЮШОН ВБЛИЗИ ЖЕЛЕЗНОЙ ДОРОГИ! ОНИ МЕШАЮТ ЗАМЕТИТЬ ПОЕЗД

Железная дорога – зона повышенной опасности. ОАО «РЖД» ежегодно проводит работу по совершенствованию методов обеспечения безопасности на железной дороге. ОАО «РЖД» призывает граждан быть бдительными, находясь вблизи объектов железнодорожного транспорта, беречь свою жизнь и предупреждать об угрозах окружающих.